



Guide til opsætning af Multi-factor authentication (MFA) for medarbejdere og elever

Hvis du befinder dig uden for skolen og prøver på at bruge dine office-programmer, vil du første gang blive mødt af nedenstående billede. Det er vigtigt du bruger både din computer og din mobil i denne guide





Gå på denne side <https://aka.ms/mfasetup> og følg vejledningen. Her skal du logge ind med din skolemail:





<p>Hér klikker du Næste</p>	<p style="text-align: center;">Beskyt din konto</p> <p style="text-align: center;">Din organisation kræver, at du konfigurerer følgende metoder til at bevise, hvem du er.</p> <div data-bbox="491 421 1337 824" style="border: 1px solid #ccc; padding: 10px;"><p style="text-align: center;">Microsoft Authenticator</p><div data-bbox="523 524 612 674"></div><p style="text-align: center;">Konfigurér din konto</p><p>Tillad meddelelser, når du bliver spurgt om dette. Tilføj derefter en konto, og vælg "Arbejde eller skole".</p><p style="text-align: right;">Tilbage Næste</p><p>Jeg vil konfigurere en anden metode</p></div>
------------------------------------	--

Du vil nu blive bedt om at opsætte Microsoft Authenticator. Dette er en app, du kan hente på enten Google Play Store eller Apple's Appstore på din mobil. Du kan klikke på ikonerne herunder og hente dem derfra. Du vil blive guidet via selve mobilen.

<p>Apple's Appstore</p> 	<p>Google Play Store</p> 
---	--

<p>Åbn appen når den er installeret klik næste</p>	<p style="text-align: center;">Beskyt din konto</p> <p style="text-align: center;">Din organisation kræver, at du konfigurerer følgende metoder til at bevise, hvem du er.</p> <div data-bbox="544 1532 1326 1912" style="border: 1px solid #ccc; padding: 10px;"><p style="text-align: center;">Microsoft Authenticator</p><div data-bbox="587 1621 647 1693"></div><p style="text-align: center;">Start med at hente appen</p><p>Installér Microsoft Authenticator-appen på din telefon. Hent nu</p><p>Når du har installeret Microsoft Authenticator-appen på din enhed, skal du vælge "Næste".</p><p>Jeg vil bruge en anden godkenderapp</p><p style="text-align: right;">Næste</p><p>Jeg vil konfigurere en anden metode</p></div>
--	--



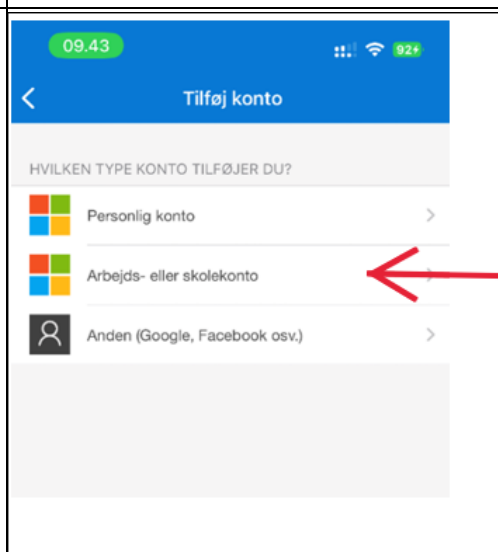
Du vil nu blive bedt om at scanne en QR kode med Authenticator App



Nu åbner selve authenticator appen på din mobil, og du vil se følgende billede:

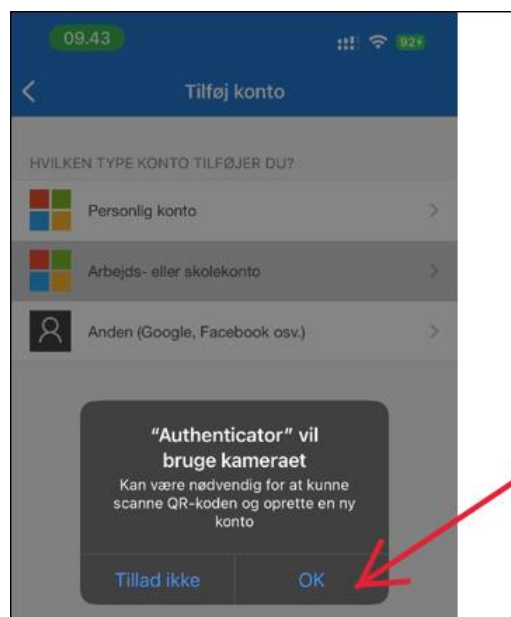


Vælg Arbejds- eller skolekonto:

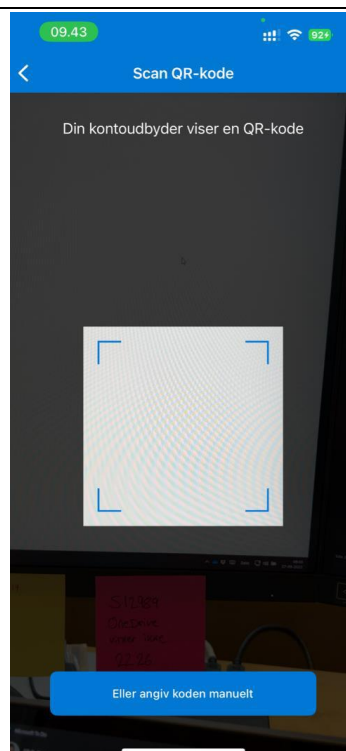




Når du har gjort det, kan du vælge, om du vil logge på eller skanne en QR-kode. Hvis du vælger at skanne QR-koden, kommer der et skærmbillede som dette:



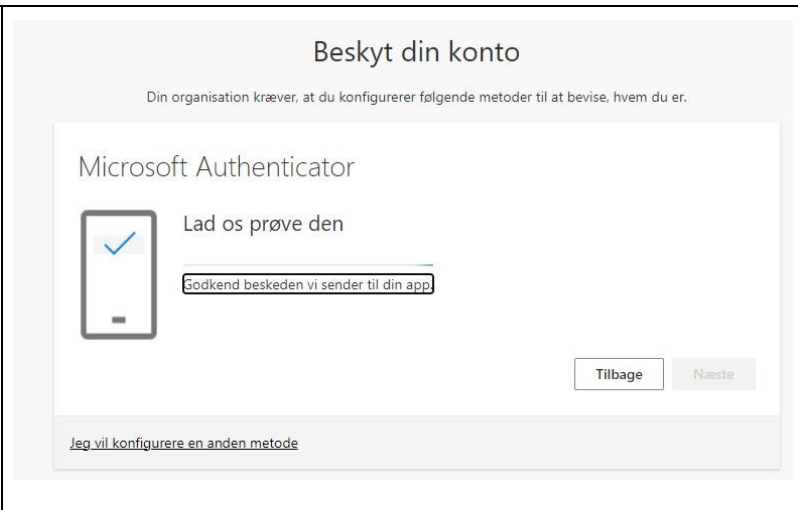
Herefter får du mulighed for at skanne QR-koden. Scan nu for at komme videre.



Når du har skannet QR-koden, vil du se et skærmbillede med din TH. LANGS-mail. Nu klikker du bare **Næste** på siden med QR-koden.



Når du har gjort det, får du besked på at teste det. Herefter får du automatisk en pop-up på mobilen, som du godkender



Når det er registreret, at du har godkendt, kan du klikke næste. **Din Authenticator er nu sat op og klar til brug.**

I fremtiden når du åbner teams, onedrive, etc. andre office producter som skal have adgang til nettet så vil du blive bedt om at taste tal som bliver vist i programmet ind i din microsoft authenticator for at kunne bruge det. det device er så godkendt i 30 dage før det skal gøres igen.